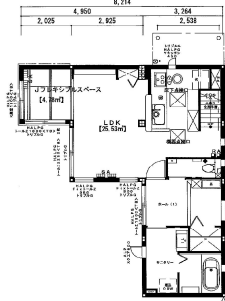
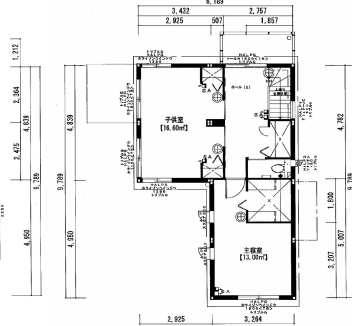


1階平面図



2階平面図



物件種目	売戸建
価格	金28,000,000円
最寄り駅	JR東北本線 郡山駅

所在	郡山市大槻町字小山田西6番8 外5筆		
住居表示	郡山市大槻町字小山田西6番地の8		
地目	宅地	現況	宅地
地積	174.33㎡ (52.73坪)		
都市計画	市街化区域内	権利形態	所有権
用途地域	第1種低層	建蔽/容積	40/60
接道	北側道路幅員6m私道に約4m接道		
その他の法令	法22条地域		
交通	バス停大徳南まで徒歩約4分、乗車約11分		
構造	軽量鉄骨造ステンレス鋼板ぶき2階建		
床面積	1F: 50.89㎡・2F: 46.10㎡ 計96.99㎡		
間取・内訳	2LDK + WIC		
家屋番号	6番8	種類	居宅
新築年月日	令和1年11月	現況	居住中
引渡日	相談	駐車場	2~3台
飲用水	公営	ガス	無
電気	東北電力	排水	下水道
汚水等	下水道	雨水	側溝

備考	地番 (宅地) 6番10、字六角北4番30
	地番 (道路持分) 6番7、6番13、6番17
	・現況引渡し
	・敷地南西側に電柱有り
	・間取変更可能 2LDK→3LDKへ
	・令和6年固定資産税額 90,458円
	・オール電化、エコ給湯
<p>本案内書と現況に差異がある場合は「現況」を優先いたします。</p>	

宅地建物取引業免許番号 福島県知事 (6) 第2138号 郡山市島二丁目42-24 ■取引態様 ■手数料 ■情報公開日
有限会社リブシティ TEL 024-973-8301 専属専任 法定手数料 令和6年12月7日
エイデル FAX 024-973-8006 <http://www.livecity.jp/>